

## CUSTOMER SERVICE CARDS (Italian translation)

Chopard



Questo prodotto Chopard **NON** è resistente all'acqua. **NON** immergerlo in sostanze liquide e non esporlo, per periodi prolungati, a forte umidità.



Customer Service #1

06/2025

Chopard

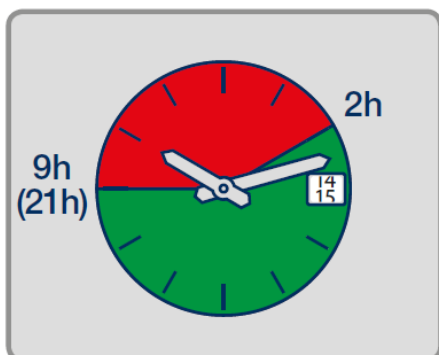


Questo prodotto Chopard è impermeabile ( ISO 22810 ) e copre tutte le ordinarie attività in acqua. Per garantire l'impermeabilità è necessario assicurarsi che la corona ( ed eventualmente i pulsanti ) siano premuti o avvitati prima di ogni attività in acqua. Per preservare l'aspetto della pelle e la sua morbidezza , i cinturini in pelle non dovrebbero essere immersi in acqua.



Customer Service #2

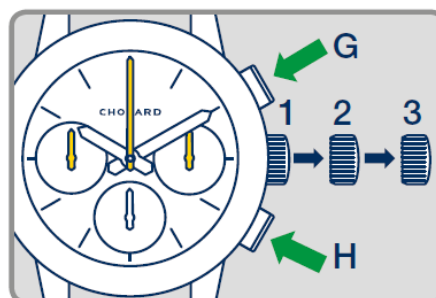
04/2016



Per evitare di danneggiare il meccanismo della funzione della data NON usare la rimessa rapida quando le lancette sono fra le 9 PM e le 2 AM.

Customer Service #3

04/2016



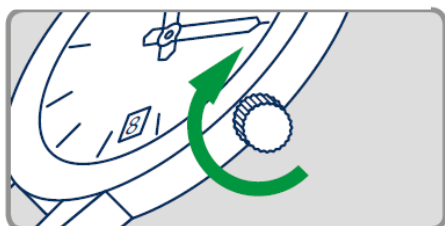
Per resettare le lancette del crono a zero tirare fuori la corona nella posizione 2 o 3 e premere i pulsanti G o H, quindi riportare i contatori a zero.



Customer Service #4

04/2016

### Carica automatica



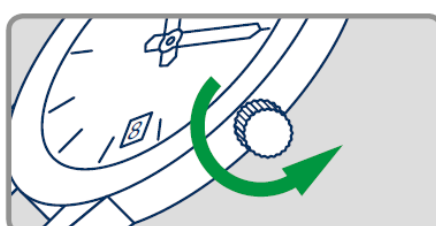
Per fare ripartire il meccanismo del vostro orologio e mettere l'orario desiderato, il movimento deve essere caricato manualmente girando la corona in senso orario finchè l'orologio non parte. Per assicurare un'ottimale ricarica e funzione del movimento un automatico deve essere usato quotidianamente.



Customer Service #5

04/2016

### Particolare carica automatica



Per fare ripartire il meccanismo del vostro orologio e mettere l'orario desiderato, questo specifico movimento Chopard deve essere caricato manualmente girando la corona in senso ANTIORARIO finchè l'orologio non parte. Per assicurare un'ottimale ricarica e funzione del movimento un automatico deve essere usato quotidianamente.

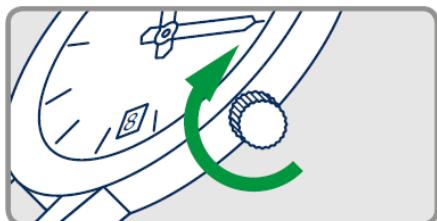


Customer Service #6

04/2016

## Chopard

### Carica manuale



Per fare ripartire il meccanismo del vostro orologio e mettere l'orario desiderato, il movimento deve essere caricato manualmente girando la corona in senso orario finché l'orologio non parte. Per assicurare un'ottimale funzione del movimento un carica manuale deve essere caricato quotidianamente.



Customer Service #7

04/2016

## Chopard



### ATTENZIONE

Gli orologi meccanici e al quarzo possono essere influenzati da campi magnetici di telefoni, altoparlanti, borse o computer, causando malfunzionamenti o arresti. Per proteggerli, evitare tali fonti.

Se l'orologio è magnetizzato:

- Quarzo > reimpostare l'ora.
- Meccanico > portarlo da un orologiaio certificato per la smagnetizzazione.

Customer Service #8

06/2025