

## CUSTOMER SERVICE CARDS (German translation)





Dieses Chopard-Produkt ist **NICHT** wasserdicht. Tauchen Sie es **NICHT** in Flüssigkeiten und setzen Sie es nicht über längere Zeit hoher Luftfeuchtigkeit aus.



Customer Service #1
06/2025

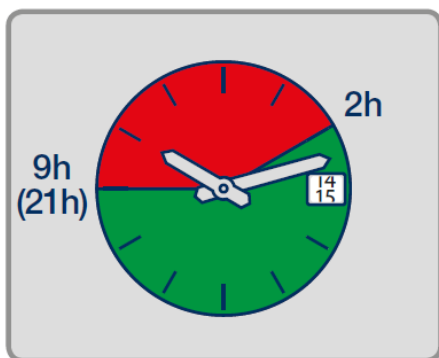




Dieser Chopard Artikel ist wassergeschützt (ISO 22810), dies beinhaltet alle gängigen Wassersportaktivitäten. Um die Wasserdichtigkeit zu gewährleisten, stellen Sie vor dem Kontakt mit Wasser sicher, dass die Krone nicht gezogen und/oder die Drücker komplett verschraubt sind. Zur Erhaltung des Aussehens des Leders und seiner Geschmeidigkeit, sollte das Lederband nicht in Wasser eingetaucht werden.



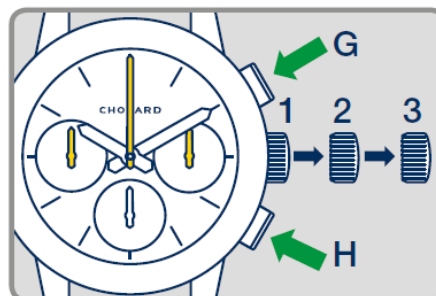
Customer Service #2
04/2016



Um eine Beschädigung der Datumsfunktion zu vermeiden, ist es wichtig, das Datum NICHT zwischen 21:00 Uhr und 02:00 Uhr zu verstellen.

Customer Service #3

04/2016



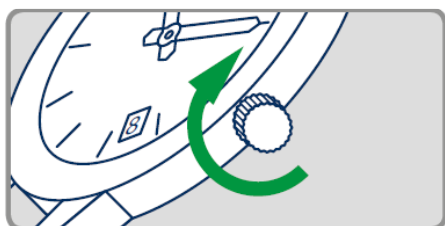
Um die Chronographenzeiger wieder auf die korrekte NULLPOSITION zu justieren, ziehen Sie die Krone in Position 2 oder 3 und betätigen Sie die Drücker G oder H entsprechend.



Customer Service #4

04/2016

### Automatischer Aufzug



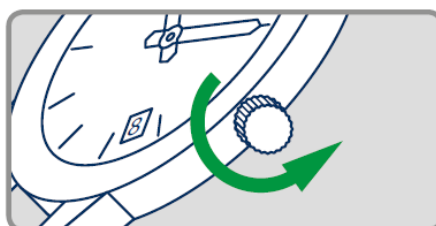
Damit die Anzeige Ihrer Uhr startet und um die entsprechende Zeit einzustellen, muss das Werk manuell aufgezogen werden. Dazu drehen Sie die Krone IM UHRZEIGERSINN, bis die Uhr startet. Um optimales Aufziehen und einen optimalen Gang des Werkes sicherzustellen, muss eine Uhr mit automatischem Aufzug jeden Tag getragen werden.



Customer Service #5

04/2016

### Spezieller automatischer



Damit die Anzeige Ihrer Uhr startet und um die entsprechende Zeit einzustellen, muss das spezielle Chopard-Werk manuell aufgezogen werden. Dazu drehen Sie die Krone GEGEN DEN UHRZEIGERSINN, bis die Uhr startet. Um ein optimales Aufziehen und einen optimalen Gang des Werkes sicherzustellen, muss eine Uhr mit automatischem Aufzug jeden Tag getragen werden.

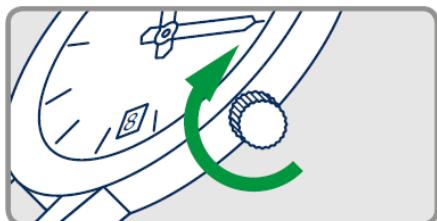


Customer Service #6

04/2016

Chopard

## Handaufzug



Damit die Anzeige Ihrer Uhr startet und um die entsprechende Zeit einzustellen, muss das Werk manuell aufgezogen werden. Dazu drehen Sie die Krone IM UHRZEIGERSINN, bis die Uhr startet. Um den optimalen Gang des Werkes sicherzustellen, sollte eine mechanische Uhr jeden Tag aufgezogen werden.



Customer Service #7

04/2016

Chopard



## VORSICHT

Mechanische und Quarzuhren reagieren empfindlich auf Magnetquellen wie Handys, Lautsprecher oder Taschenverschlüsse. Dies kann zu Fehlfunktionen oder Stillstand führen. Halten Sie Ihre Uhr fern von Magnetfeldern.

Im Fall einer Beeinflussung:

- Quarzuhr > Uhrzeit neu einstellen.
- Mechanische Uhr > Entmagnetisieren lassen.

Customer Service #8

06/2025