

CUSTOMER SERVICE CARDS (Spanish translation)

Chopard



Este producto Chopard **NO** es resistente al agua. **NO** lo sumerja en líquidos ni lo exponga a mucha humedad durante períodos prolongados.



Customer Service #1

06/2025

Chopard



Este producto Chopard es hermético (ISO 22810), y cubre todas las actividades comunes acuáticas. Para asegurar el hermetismo esté seguro que la corona y/o pulsadores están completamente cerrados o enroscados antes de realizar cualquier actividad acuática. Para preservar la apariencia y flexibilidad de la correa de piel, ésta no debe de sumergirse en el agua.

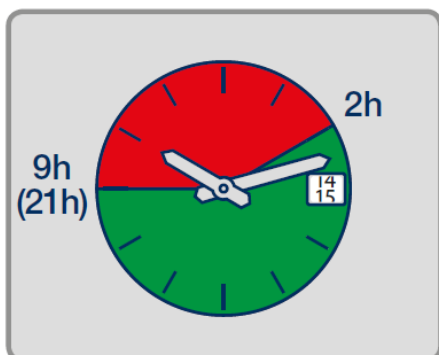


Customer Service #2

04/2016

Chopard

Chopard

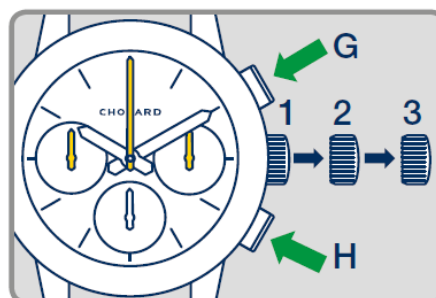


Para evitar daños en el funcionamiento del mecanismo, el ajuste de fecha **NO** debe ser realizado entre las 09:00 PM & 02:00 AM.

Customer Service #3

04/2016

Chopard



Para el ajuste de las agujas del cronógrafo a Zero, tire de la corona a la **posición 2 ó 3** y active los pulsadores G o H según corresponda

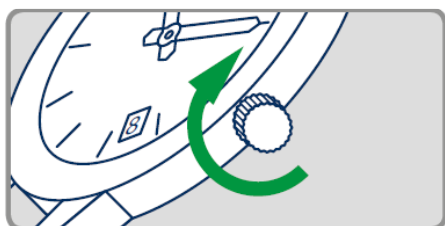


Customer Service #4

04/2016

Chopard

CARGA AUTOMÁTICA



Para reiniciar el mecanismo y puesta en hora, el movimiento debe remontarse de manera manual girando la corona en sentido a las agujas de reloj. Para asegurar un óptimo funcionamiento del movimiento, mediante la cuerda automática, debe ser utilizado a diario.

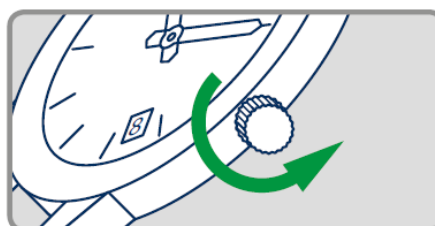


Customer Service #5

04/2016

Chopard

ESPECÍFICA CARGA AUTOMÁTICA



Para reiniciar el mecanismo y puesta en hora, en este especial movimiento Chopard, debe remontarse de manera manual girando la corona en sentido contrario a las agujas de reloj. Para asegurar un óptimo funcionamiento del movimiento, mediante la cuerda automática, debe ser utilizado a diario.

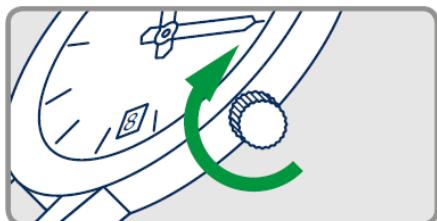


Customer Service #6

04/2016

Chopard

CARGA MANUAL



Para reiniciar el mecanismo y puesta en hora, el movimiento debe remontarse manualmente girando la corona en sentido a las agujas de reloj. Para asegurar un óptimo funcionamiento del movimiento, debe ser remontado de forma manual diariamente.



Customer Service #7

04/2016

Chopard



PRECAUCIÓN

Los relojes mecánicos y de cuarzo pueden verse afectados por campos magnéticos de teléfonos, altavoces, bolsos o computadoras, causando fallos o detención. Evite estas fuentes para proteger su reloj.

¿Qué hacer si está magnetizado?

- ♦ Cuarzo > restablecer la hora.
- ♦ Mecánico > llevarlo a un relojero certificado para desmagnetizarlo.

Más información en Chopard.com.

Customer Service #8

06/2025